

FR Lire attentivement le livret consignes de sécurité et ce livret avant la première utilisation.

EN Read safety instructions and booklet carefully before using for the first time.

DE Lesen Sie vor der ersten Benutzung die Sicherheitshinweise und die Broschüre sorgfältig durch.

NL Neem vóór het eerste gebruik dit boekje en het boekje met de veiligheidsvoorschriften aandachtig door.

IT Leggere con attenzione il libretto sulle norme di sicurezza e questo libretto, al primo utilizzo.

ES Lea detenidamente las instrucciones de seguridad y este folleto antes de utilizar el aparato por primera vez.

PT Leia atentamente as instruções de segurança bem como este folheto antes da primeira utilização.

EL Διαβάστε προσεκτικά το φυλλάδιο με τις οδηγίες ασφαλείας καθώς και αυτό το φυλλάδιο πριν χρησιμοποιήσετε τη συσκευή για πρώτη φορά.

DA Læs hæftet med sikkerhedsanvisninger og dette hæfte omhyggeligt, inden apparatet tages i brug første gang.

SV Läs häftet med säkerhetsinstruktioner och det här häftet noga innan du använder apparaten första gången.

FI Lue turvallisuusohjekirjanen ja tämä kirjanen huolellisesti ennen ensimmäistä käyttökertaa.

NO Les nøye heftet med sikkerhetsinstruksjoner og dette heftet før første gangs bruk.

TR Kullanmadan önce güvenli talimatları kibarçığını ve bu kibarçığı dikkatlice okuyun.

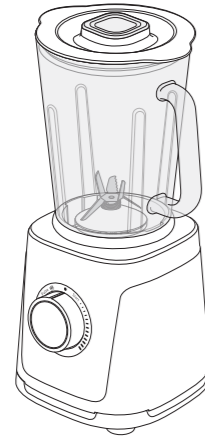
RU Перед первым использованием прибора внимательно ознакомьтесь с правилами техники безопасности и данной инструкцией.

UK Прочитайте інструкції з техніки безпеки і цю брошуру перед використанням уперше.

KK Бірінші рет қолданарда қауіпсіздік нұсқаулығын мұқият оқып шығыңыз.

RO Citiți cu atenție manualul cu instrucțiunile de siguranță și această broșură înainte de prima utilizare.

SL Pred prvo uporabo natančno preberite navodila za varno uporabo in ta navodila.



SR Pre prve upotrebe pažljivo pročitajte knjižicu s bezbednosnim uputstvima i ovu knjižicu.

HR Molimo da prije prve uporabe pažljivo pročitate sigurnosne upute i upute za uporabu.

BS Prije prve upotrebe pročitajte knjižicu sa sigurnosna uputstva i knjižicu o upotrebi.

BG Прочетете внимателно книжката и съветите за безопасност в нея преди първата употреба.

ET Lugege enne esimest kasutuskorda tähelepanelikult ohutusnõudeid ja seda brošüüri.

LV Pirms pirmās lietošanas uzmanīgi izlasiet drošības norādījumus un šo informāciju.

LT Prieš naudodami prietaisą pirmą kartą įdėmiai perskaitykite saugos instrukciją ir šią instrukciją.

PL Przed pierwszym korzystaniem z urządzenia przeczytaj uważnie książkę z zasadami bezpieczeństwa oraz niniejszą instrukcję.

CS Před prvním použitím si pozorně přečtěte brožuru s bezpečnostními pokyny a tuto brožuru.

SK Pred prvým použitím si pozorne prečítajte brožúru „Bezpečnostné odporúčania a použitie“.

HU Az első használat előtt figyelmesen olvassa el a biztonsági előírásokról szóló broszúrát és a jelen broszúrát.

TH อ่านคำแนะนำเพื่อความปลอดภยและคู่มือการใช้งานอย่างละเอียดก่อนการใช้งานเป็นครั้งแรก

KO 처음 사용 전 안전지침과 현 책자를 잘 읽어 두시기 바랍니다.

VI y ọc số tay hướng dẫn an toàn v cu n số tay này trước khi sử dụng.

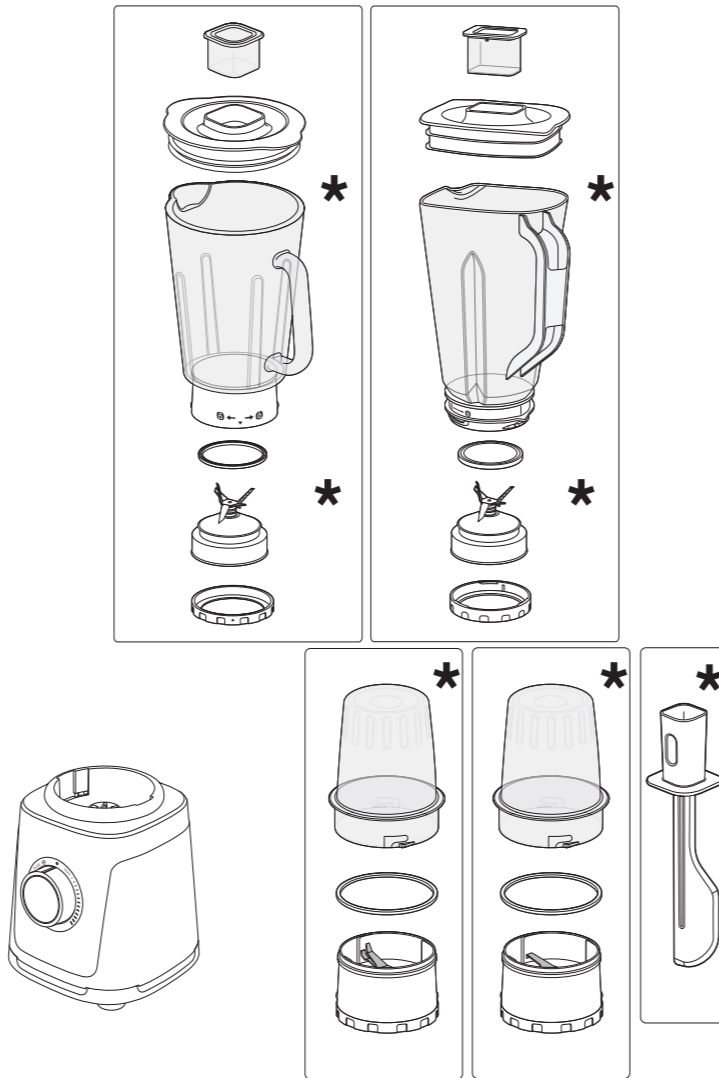
ZH 使用前，請仔細閱讀安全建議手冊和說明書。

MS Sila baca buku arahan keselamatan dan buku ini sebelum penggunaan untuk kali pertama.

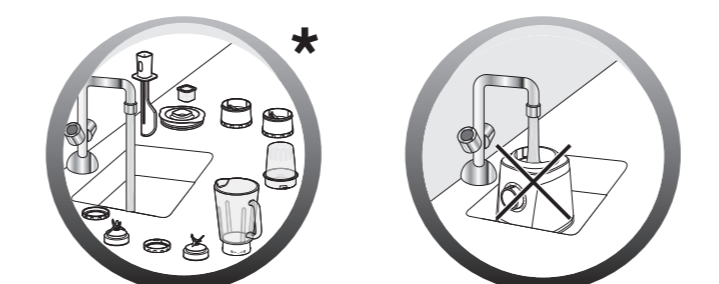
AR اقرأ كتاب تعليمات الأمان بعناية قبل أول استخدام.

FA قبل از استفاده، دفترچه راهنمای ایمنی و این دفترچه را مطالعه کنید.

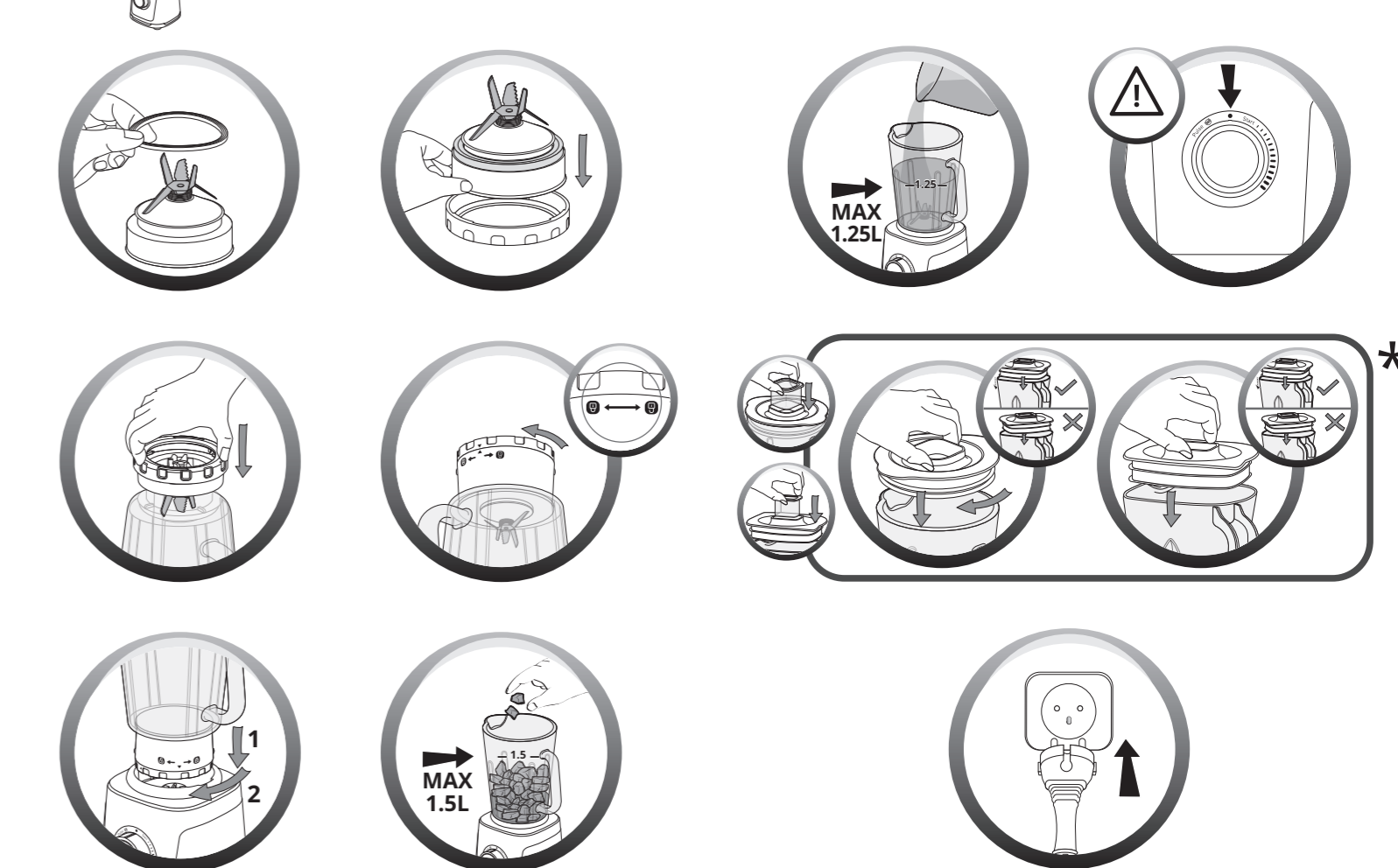
ID Bacalah petunjuk keselamatan dan buklet secara saksama sebelum penggunaan pertama kali.



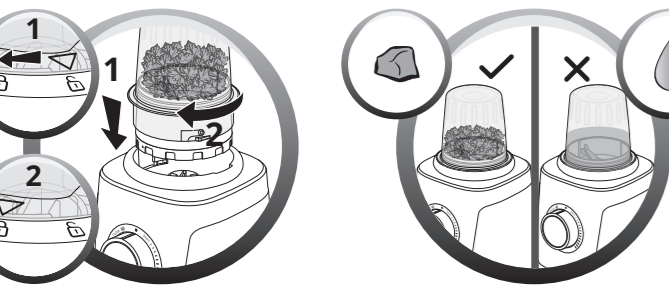
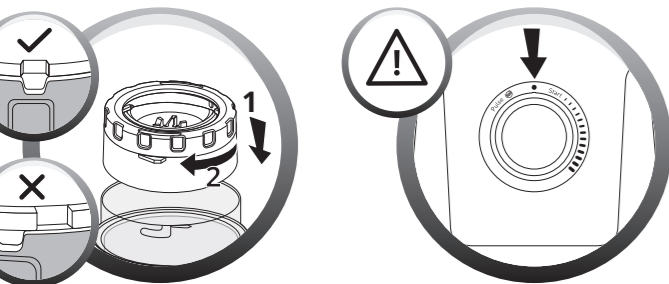
Selon modèle / Depending on model
 Je nach Modell / Afhankelijk van het model
 Secondo il modello / En función del modelo
 Consoante o modelo / ανάλογα με το μοντέλο
 Modelafhængig / Beroende på modell
 Mallista riippuen / Avhengig av modell
 Modele göre / в зависимости от модели
 залежно від моделі / үлгіге байланысты
 În funcție de model / Glede na model
 Uzavisnosti od modela / Ovisno o modelu / Ovisno o modelu
 В зависимости от модели / Soltuvált mudelist
 Atbilstoši modelim / Priklausomai nuo modelio
 W zależności od modelu / Podľa modelu
 Podľa modelu / Modelitõli függõen
 แตกต่างกันไปตามแต่ละรุ่น / 모델에 따라 다름
 Tùy theo mẫu / 視乎型號而定
 Bergantung pada model
 بر حسب مدل / حسب الموديل
 Tergantung pada model



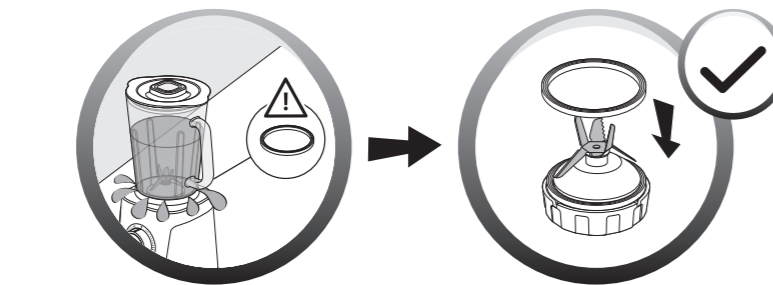
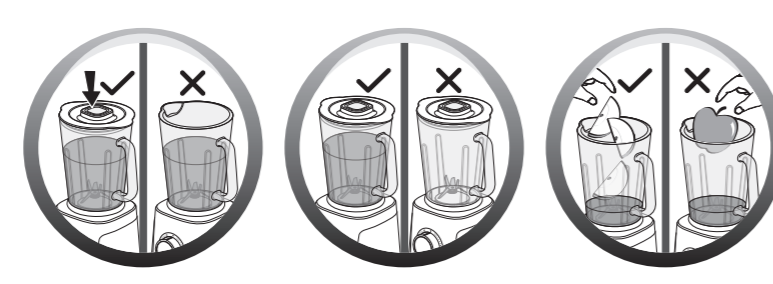
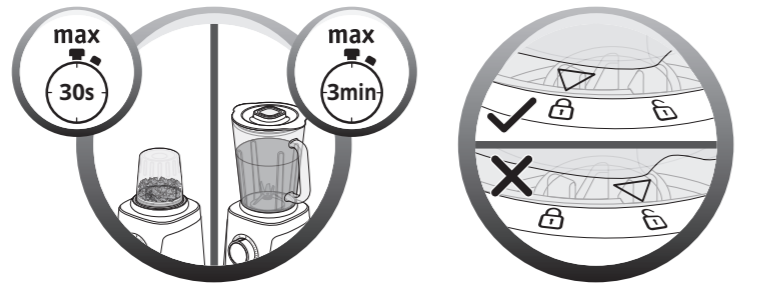
2.1



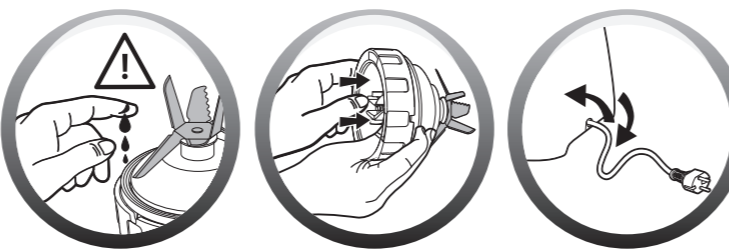
2.2



3



| | ✗ | ✗ | ✓ |
|--|---|---|---|
| | ✓ | ✓ | ✓ |
| | ✓ | ✓ | ✗ |
| | ✓ | ✗ | ✗ |



Si votre appareil ne fonctionne pas, vérifiez qu'il soit bien connecté au secteur, que le cordon soit en bon état. Votre appareil ne fonctionne toujours pas? Adressez-vous à un centre service agréé (voir liste dans le livret service). N'insérer aucun objet métallique dans le blender. Ne pas mixer de morceaux d'ingrédients surgelés de plus de 25x25x25mm.

If your appliance does not work, check it is properly connected to the mains and the power cord is in good condition. Your appliance still does not work? Contact an approved service centre (see the service booklet). Do not insert any metallic object into the blender. Do not mix pieces of frozen ingredients larger than 25x25x25mm.

Sollte Ihr Gerät nicht funktionieren, überprüfen Sie, ob es ordnungsgemäß an die Stromversorgung angeschlossen ist und ob das Kabel in einwandfreiem Zustand ist. Ihr Gerät funktioniert immer noch nicht? Wenden Sie sich an einen autorisierten Kundendienst (siehe Liste „Im Serviceheft“). Führen Sie keine metallischen Gegenstände in den Mixer ein. Mixen Sie keine Teile gefrorener Zutaten, die größer als 25x25x25mm sind.

Als uw apparaat niet werkt, controleer dan of het goed op het elektriciteitsnet is aangesloten en of het snoer niet beschadigd is. Werkt het apparaat nog steeds niet? Neem dan contact op met een erkend servicecentrum (zie de lijst in het serviceboekje). Steek geen metalen voorwerpen in de blender. Probeer geen bevroren ingrediënten groter dan 25 x25 x25 mm te verwerken.

Se l'apparecchio non funziona, verificare che sia ben collegato alla rete elettrica e che il cavo sia in buono stato. L'apparecchio continua a non funzionare? Rivolgersi ad un centro di assistenza autorizzato (vedere l'elenco nel libretto). Non inserire oggetti metallici all'interno del frullatore. Non frullare pezzi di ingredienti surgelati più grandi di 25x25x25 mm.

Si su aparato no funciona, asegúrese de que está bien conectado a la red eléctrica y que el cable está en buen estado. ¿Su aparato sigue sin funcionar? Dirijase a un servicio técnico autorizado (ver la lista en el folleto de servicio). No insertes ningún objeto metálico en la batidora. No mezcles trozos de ingredientes congelados de más de 25x25x25 mm.

Caso o aparelho não esteja funcionando, certifique-se de que está corretamente ligado à corrente e que o cabo de alimentação se encontra em perfeitas condições de utilização. O seu aparelho continua sem funcionar? Contacte um Serviço de Assistência Técnica autorizado (consulte a lista no folheto de Serviços de Assistência Técnica). Não introduza objetos metálicos na liquidificadora. Não misture pedaços de ingredientes congelados maiores do que 25 x 25 x 25 mm.

Εάν η συσκευή σας δεν λειτουργεί, βεβαιωθείτε ότι έχει συνδεθεί σωστά στην πρίζα και ότι το καλώδιο βρίσκεται σε καλή κατάσταση. Η συσκευή σας εξακολουθεί να μη λειτουργεί; Απευθυνθείτε σε ένα εξουσιοδοτημένο κέντρο σέρβις (βείτε τη λίστα στο φυλλάδιο σέρβις). Μην τοποθετείτε μεταλλικά αντικείμενα στο μπλέντερ. Μην ανακατεύετε κατεψυγμένα υλικά που είναι μεγαλύτερα από 25 x 25 x 25 mm.

Si votre appareil ne fonctionne pas, vérifiez qu'il soit bien connecté au secteur, que le cordon soit en bon état. Votre appareil ne fonctionne toujours pas? Adressez-vous à un centre service agréé (voir liste dans le livret service). N'insérer aucun objet métallique dans le blender. Ne pas mixer de morceaux d'ingrédients surgelés de plus de 25x25x25mm.

Om apparaten inte fungerar, kontrollera att den är ansluten till elnätet och att sladden är i gott skick. Vad gör jag ifall apparaten fortfarande inte fungerar? Vänd dig till ett auktoriserat servicecenter (se listan i servicehäftet). Placera inga metallföremål i mixern. Blanda inte frysta ingredienser som är större än 25 x 25 x 25 mm.

Jos laite ei toimi, tarkasta, että siihen on kytketty virta oikein ja että johto on kunnossa. Eikö laitteesi vieläkään toimi? Ota yhteyttä valtuutettuun huoltopalveluun (katso yhteystiedot huoltokirjastesta). Älä laita tehosekoittimeen metallisia esineitä. Älä sekoita jäisiä ainesosia, joiden mitat ovat yli 25 x 25 x 25 mm.

Dersom apparaten ikke virker, sjekk at det er koblet til strømmettet, og at ledningen er i god stand. Fungerer apparaten fortsatt ikke? Kontakt et godkjent serviceverksted (se listen i servicehåndboken). Ikke plasser metallgenstander i hurtigmikseren. Ikke bland biter av frosne ingredienser som er større enn 25 x 25 x 25 mm.

Cihazınız çalışmıyorsa, elektrik şebekesine doğru şekilde bağlandığını, kablusunun çalısır durumda olduğunu dođrulayın. Cihazınız hala çalışmıyormu? Yetkili bir servis merkezine başvurun (servis kitapçığındaki listeye bakınız). Blenderin içine herhangi bir metal nesne koymayın. 25x25x25 mm boyutlarından büyük donmuş malzeme parçalarını karıştırmayın.

Если ваш прибор не работает, проверьте, правильно ли он подключен к сети, исправен ли шнур. Прибор по-прежнему не работает? Обратитесь в аккредитованный центр технического обслуживания (см. список в паспорте изделия). Не помещайте в блендер металлические предметы. Не смешивайте замороженные ингредиенты размером более 25x25x25 мм.

Якщо прилад не працює, переконайтеся, що він правильно підключений до мережі та шнур у доброму стані. Прилад усе одно не працює? Зверніться в один з акредитованих центрів технічного обслуговування (див. список у паспорті виробу). Не вставляйте металеві предмети в блендер. Не подрібнюйте шматочки заморожених інгредієнтів розміром більше 25 x 25 x 25 mm.

Eğer құрылғын жұмыс істемесе, қосылғанын қуат көзіне дұрыс қосылғанын және қуат сымның күйін тексеріңіз. Құрылғы мүлдем жұмыс істемей ме? Тиісті қызмет көрсету орталығына хабарласыңыз (қымбат көрсету нұсқаулығында берілген тізімді қараңыз). Блендерге металл зат салмаңыз. 25x25x25 мм-ден асатын мұздатылған ингредиент бөліктерін араластырмаңыз.

Dača aparatul dumneavoastră nu funcționează, verificați ca acesta să fie conectat corespunzător la rețeaua de alimentare și cablul să fie în stare bună. Aparatul dumneavoastră tot nu funcționează? Adresați-vă unui centru de service agréat (a se vedea lista din carnetul de service). Nu introduceți niciun obiect metalic în blender. Nu mixați bucăți de ingrediente înghețate mai mari de 25x25x25 mm.

Jeigu jūsų prietaisais neveikia, patikrinkite, ar jis tinkamai prijungtas prie sektoriaus ir ar maitinimo laidas yra tinkamos būklės. Prietaisais vis tiek neveikia? Kreipkitės į patvirtintas remonto dirbtuves (žr. sąrašą aptarnavimo knygoje). Į maišytuvą nekiškite jokių metalinių daiktų. Nemaišykite užšaldytų ingredientų, didesnių kaip 25 x 25 x 25 mm.

Jeżeli urządzenie nie działa, sprawdź, czy jest ono prawidłowo podłączone do sieci elektrycznej i czy kabel nie jest uszkodzony. Urządzenie nadal nie działa? Prosimy o kontakt z autoryzowanym punktem serwisowym (zob.: lista w książce gwarancyjnej). Nie wkładaj żadnych metalowych przedmiotów do blendera. Nie miksować zamrożonych produktów w kawałkach większych niż 25 x 25 x 25 mm.

Ako vaš aparat ne radi, proverite da li je pravilno povezan na električnu mrežu i da li je kabl u dobrom stanju. Vaš aparat i dalje ne radi? Obratite se ovlaštenom servisu (pogledajte spisak u knjižici o postprodajnim uslugama). Nemojte stavljati nikakve metalne predmete u blender. Nemojte mješati komade smrznutih sastojaka veće od 25x25x25mm.

Pokud váš přístroj nefunguje, ověřte si, zda je správně zapojen do sítě a zda je kabl v dobrém stavu. Vaš přístroj přesto stále nefunguje? Obrat'te se na smluvní servisní středisko (viz seznam v servisní knižce). Do mixéru nevklaďtejte kovové předměty. Nemixujte kousky mražených surovin, které jsou větší než 25 x 25 x 25 mm.

Ak váš prístroj nefunguje, skontrolujte, či je správne zapojený do zásuvky a či je kábel v poriadku. Zariadenie stále nefunguje? Obráťte na autorizované servisné stredisko (pozrite si zoznam v servisnej knižke). Do mixéru nevkladajte žiadne kovové predmety. Nemixujte kúsky mrazených surovín, ktorých rozмеры sú väčšie než 25 x 25 x 25 mm.

Ukoliko vaš aparat ne radi, provjerite da li je ispravno priključen na električnu mrežu i je li kabal u dobrom stanju. Vaš aparat i dalje ne radi? Obratite se ovlaštenom servisu (vidi listu u knjižici o postprodajnim uslugama). Nemojte u blender stavljati nikakve metalne predmete. Nemojte miješati komade zamrznutih sastojaka veće od 25x25x25mm.

Ukoliko vaš aparat ne radi, provjerite da li je ispravno priključen na električnu mrežu i je li kabal u dobrom stanju. Vaš aparat i dalje ne radi? Obratite se ovlaštenom servisu (vidi listu u knjižici o postprodajnim uslugama). Nemojte u blender stavljati nikakve metalne predmete. Nemojte miješati komade zamrznutih sastojaka veće od 25x25x25mm.

Kui teie seade ei tööta, veenduge, et see oleks korralikult vooluvõrku ühendatud ja et juhe oleks heas seisukorras. Teie seade ei tööta ikka? Põõrduge volitatud teenindusettevõtte poole (tutvuge nende loeteluga kasutusjuhendis). Ärge sisestage kannmikserisse metalliesemeid. Ärge segage üle 25x25x25 mm suuruseid külmutatud koostisaineid.

Ja ierice nedarbojas, pārīecinieties, ka tā ir pieslēgta tīklam ja ka vads nav bojāts. Vai ierice joprojām nedarbojas? Vērsieties sertificētā servisa centrā (to saraksts pievienots). Neievietojiet maišītājā metālus priekšmetus. Nesajauciet salditu sastāvdaļu gabaliņus, kas lielāki par 25x25x25 mm.

Néu thiết bị của bạn không hoạt động, hãy chắc chắn rằng nó đã được kết nối đúng với nguồn điện, dây điện trong tình trạng tốt. Thiết bị của bạn vẫn không hoạt động? Xin vui lòng liên hệ với trung tâm dịch vụ ủy quyền (xem danh sách trong cuốn sổ tay). Không cho bất kỳ vật kim loại nào vào máy xay. Không trộn các phần nguyên liệu đông lạnh có kích thước lớn hơn 25x25x25 mm.

如您的設備未能正常運作，請檢查是否已經插電，並檢查線路是否是正常狀態。如果設備依然無法運作，請聯繫授權服務中心(詳情請參閱清單中的服務手冊)。請勿將任何金屬物體插入攪拌器。請勿混合大於 25x25x25mm 的冷凍原料。

در صورتی که دستگاه شما کار نمی‌کند، مطمئن شوید دستگاه به برق وصل است و سیم برق در وضعیت مناسبی قرار دارد. آیا دستگاه شما هنوز کار نمی‌کند؟ لطفاً با مرکز خدمات مجاز تماس بگیرید (لیست مراکز مجاز در همین دفترچه ارائه شده است). از وارد کردن اشیای فلزی به داخل مخلوطکن خودداری کنید. از مخلوط کردن مواد غذایی منجمد بزرگتر از ۲۵×۲۵×۲۵ میلی‌متر خودداری کنید.

Jika perkakas anda gagal bertungsi, pastikan kabel kuasa diplagkan dengan betul dan pastikan kabel kuasa berada dalam keadaan yang baik. Adakah perkakas anda masih berfungsi? Sila hubungi pusat perkhidmatan yang diluluskan (sila rujuk senarai dalam buku panduan). Jangan masukkan sebarang objek logam ke dalam pengisar. Jangan campurkan kepingan bahan beku yang lebih besar daripada 25x25x25mm.

Jika alat Anda tidak berfungsi, pastikan bahwa alat sudah tersambung dengan baik ke sumber listrik utama dan kabel daya dalam kondisi baik. Alat Anda masih tidak berfungsi? Hubungi pusat layanan resmi (lihat buklet layanan). Jangan memasukkan benda logam apa pun ke dalam blender. Jangan melumatkan potongan bahan makanan beku yang ukurannya melebihi 25x25x25 mm

إذا لم يعمل الجهاز الخاص بك، فيرجى التحقق من أنه متصل بشكل صحيح بالتيار الكهربائي ومن أن الكابلات في حالة جيدة. هل الجهاز الخاص بك لا يزال لا يعمل؟ يرجى الاتصال بمركز معتمد لخدمة العملاء (انظر القائمة في كتيب الخدمة). لا تضع أي جسم حديدي في الخلاط. لا تخلط قطع من المكونات المتجمدة التي يتخطى حجمها 25x25x25 مم.