

# XFORCE

## FLEX 12.60

### INSTRUCTIONS FOR USE

FR Guide de l'utilisateur - EN User's guide - DE Bedienungsanleitung - NL Gebruiksaanwijzing - ES Guía del usuario - PT Guia de utilização - IT Manuale d'uso - TR Kullanım kılavuzu - CS Navod k použití - SK Používateľská príručka - HU Használati utmutató - PL Instrukcja obsługi - ET Kasutusjuhend - LT Naudootojo vadovas - LV Lietošanas pamācība - BG Ръководство на потребителя - RO Ghidul utilizatorului - SL Navodila za uporabnika - HR Upute za uporabu - BS Upute za upotrebu - SR Uputstvo za upotrebu - RU Руководство пользователя - EL Οδηγός χρήσης - UK Посібник користувача - CN 用戶指南 - HK 用戶指南 - KO 사용자 가이드 - AR إمامة سائله - FA ربراک یماندار - FI Kayttoopas NO Brukermanual - DA Bruger manual - MY Panduan pengguna

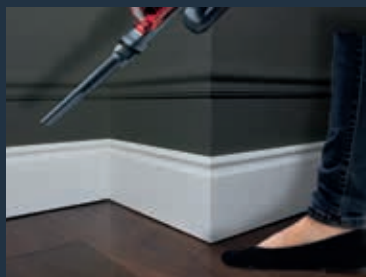
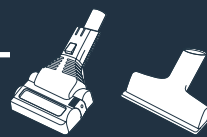


RH98 - TY98 - E098



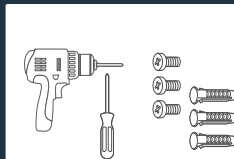
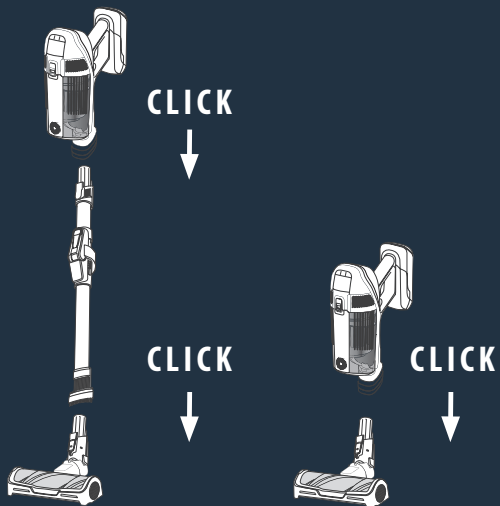


**FLEX**



\* EN Depending on model / FR Selon modele / DE Je nach Modell / NL Afhankelijk van het model / ES Segun modelo / PT Consoante o modelo / IT Secondo i modelli / TR Modele göre / CS Podle modelu / SK V závislosti od modelu / HU Modelltől függően / PL W zależności od typu / ET Sõltuvalt mudelist / LT Pagal modelį / LV Atbilstoši modelim / BG в зависимост от модела / RO Ovisno o modelu

\* SL Odvisno od modela / HR Ovisno o modelu / BS Ovisno o modelu / SR U zavisnosti od modela / RU В зависимости от модели / EL ανάλογα με το μοντέλο / UK Залежно від моделі / CN 根据不同型号 / HK 根據型號 / KO 모델에따라다름 / AR حسب الموديل / FA بر حسب مدل / FI Mallista riippuen / NO Avhengig av modell / DA Afhangig af model / SU Beroende pa modell / MY Bergantung pada model

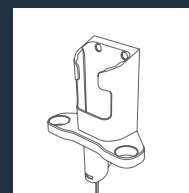
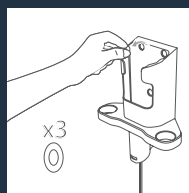
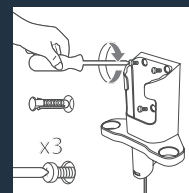
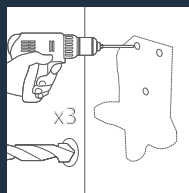
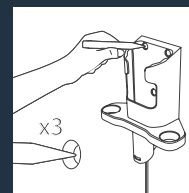
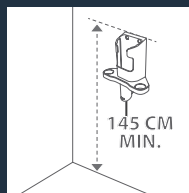


\* **EN Not included** / FR Non inclus / DE Nicht im Lieferumfang enthalten / NL Niet inbegrepen / ES No incluidos / PT Não incluídos / IT Non incluso / TR Dahil değil / CS Není součástí balení / SK Nezahrnuté / HU Nem tartozék / PL Nie zawiera / ET Valja arvatud / LT Nėra įtraukta / LV Nav ietverts / BG He ca включено / RO Neinclus / SL Ni vključeno / HR Nisu uključeni / BS Nije uključeno / SR Nije uključeno / RU Не включено / EL Δεν περιλαμβάνονται / UK He включено / CN 不包括 / HK 不包舍 / KO 포함되지않음 / AR غير مرفقة / FA شامل نمی شود / FI Ei sisally / NO ikke inkludert / DA ikke inkluderet / SU ingar ej

\* **FR Non inclus** / **EN Not included** / **DE Nicht im Lieferumfang enthalten** / **NL Niet inbegrepen** / **ES No incluidos** / **PT Não incluídos** / **IT Non incluso** / **TR Dahil değil** / **CS Není součástí balení** / **SK Nezahrnuté** / **HU Nem tartozék** / **PL Nie zawiera** / **ET Valja arvatud** / **LT Nėra įtraukta** / **LV Nav ietverts** / **BG He ca включено** / **RO Neinclus** / **SL Ni vključeno** / **HR Nisu uključeni** / **BS Nije uključeno** / **SR Nije uključeno** / **RU Не включено** / **EL Δεν περιλαμβάνονται** / **UK He включено** / **CN 不包括** / **HK 不包舍** / **KO 포함되지않음** / **AR غير مرفقة** / **FA شامل نمی شود** / **FI Ei sisally** / **NO ikke inkludert** / **DA ikke inkluderet** / **SU ingar ej**

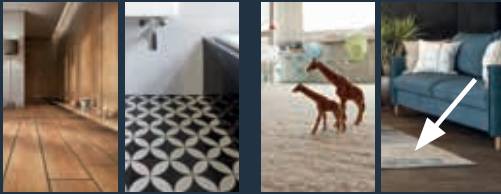


	ECO	MAX	BOOST
	UP TO 45 min	UP TO 23 min	UP TO 5 min
	UP TO 35 min	UP TO 20 min	UP TO 5 min





## SMART CONTROL



Eco

Max



YouTube



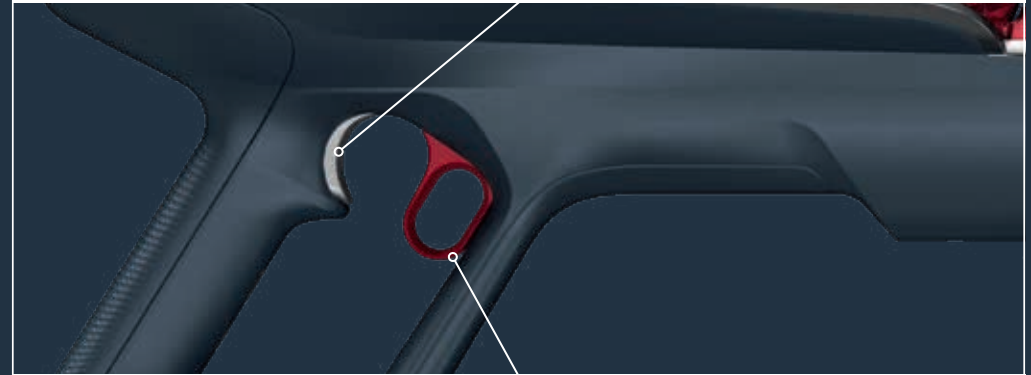
Auto

### EN: Adjust the power depending on the type of floors

FR : Adaptez la puissance en fonction des types de sols DE : Stellen Sie die Leistung je nach Bodenart ein NL : Pas het vermogen aan op basis van het soort vloer ES : Ajusta la potencia según el tipo de suelo PT : Ajuste a potência consoante o tipo de piso IT : Regolare la potenza in base al tipo di pavimento EL : Ρυθμίστε την ισχύ ανάλογα με τον τύπο δαπέδου TR : Zemin türüne göre gücü ayarlayın CS : Nastavte požadovaný výkon podle typu podlahy SK : Nastavte výkon v závislosti od typu podlahy HU : A padló típusának megfelelően szabályozza a teljesítményt PL : Dostosować moc do rodzaju podłogi ET : Reguleerige võimsust vastavalt põrandatüübile LT : Sureguliuokite galią pagal grindų tipą LV : Pielāgojiet jaudu atkarībā no grīdas seguma veida BG : Адаптира мощността според типа почва RO : Reglați puterea în funcție de tipul de pardoseală SL : Moč prilagodite glede na vrsto tal HR : Prilagodite snagu ovisno o vrsti poda BS : Podesite snagu zavisno od vrsti poda SR : Podesite snagu zavisno od vrste poda RU : Отрегулируйте мощность в зависимости от типа пола UK : Регулюйте потужність залежно від типу підлоги CN : 根据地面类型调整功率 HK : 根据地面类型调整功率 KR : 바닥 유형에 따라 힘 조절 AR : اضبط الطاقة وفقاً لنوع الأرضيات FA : اضبط الطاقة وفقاً لنوع الأرضيات FI : Säädä tehoa lattiatyyppin mukaan NO : Juster effekt avhengig av gulvtyper DA : Juster effekt avhengig av gulvtyper SU : Justera strömmen baserat på golvtypen MY : Laraskan kuasa bergantung pada jenis lantai



## ON / OFF



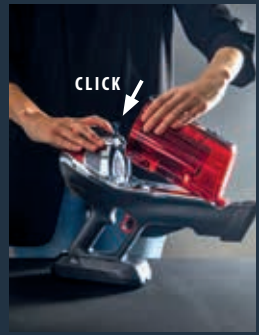
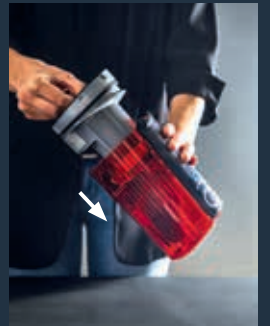
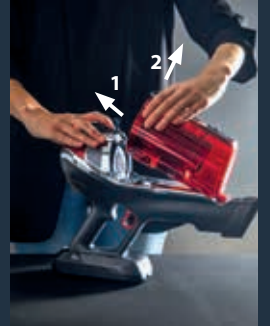
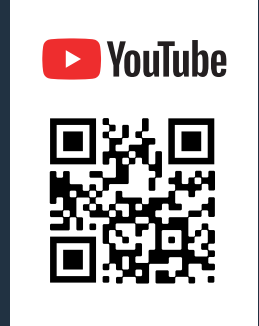
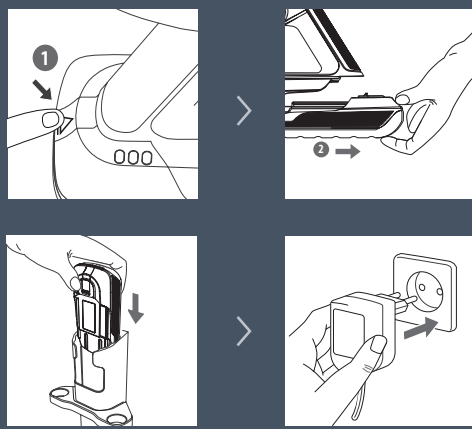
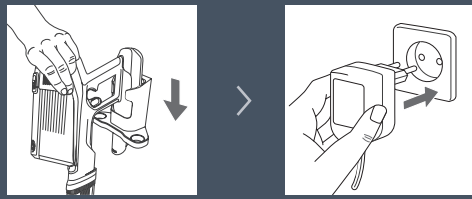
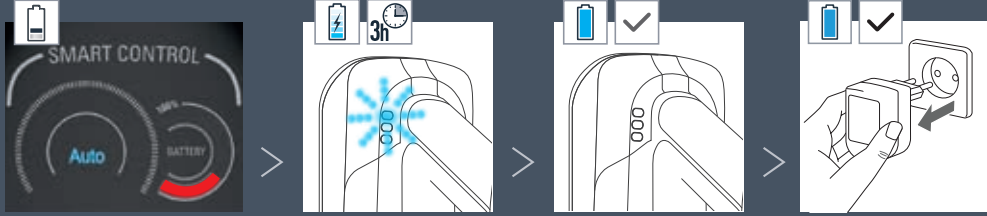
BOOST



### EN: High performance for larger dirt and incusted dust. Integrated resistance sensor might stop the brush to protect your floors.

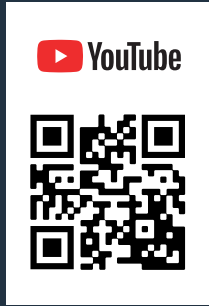
FR : Haute performance pour les plus gros déchets et la saleté incrustée. Capteur de résistance intégré capable d'arrêter la brosse pour protéger vos sols. DE : Hohe Leistung bei grobem Schmutz und verkrustetem Staub. Integrierter Widerstandssensor kann die Bürste stoppen, um empfindliche Böden zu schützen. Dies kann vor allem bei Hochflor-Teppichböden der Fall sein. NL : Krachtige prestaties voor grover vuil en stof. De geïntegreerde weerstandssensor kan de borstel stoppen om de vloer te beschermen. ES : Alto rendimiento en las partículas más grande y polvo incrustado. El sensor de resistencia integrado, puede detener el cepillo para proteger los suelos. PT : Elevado desempenho em grandes sujidades e pó incrustado. O sensor de resistência integrado pode parar a escova para proteger os seus pavimentos. IT : Aspra la per non danneggiare le superfici. EL : Υψηλή απόδοση σε μεγάλη ποσότητα βρωμιάς και σκόνης. Ενωσωματωμένος αισθητήρας αντίστασης ενδέχεται να διακόψει την περιστροφή της βούρτσας για την προστασία των δαπέδων. TR : Daha büyük kirler ve birikmiş tozlar için yüksek performans. Entegre direnç sensörü, zemininizi korumak için motorlu fırçayı durdurabilir. CS : Vysoký výkon pro větší nečistoty a usazený prach. Integrovaný snímač odporu může zastavit kartáč, aby chránil vaše podlahy. SK : Vysoký výkon pre väčšie nečistoty a usadený prach. Integrovaný snímač odporu môže zastaviť kefu, a chrániť tak vaše podlahy. HU : Nagy teljesítmény a nagyobb szennyeződéserő és a beporzott porért. Az integrált ellenállásérzékelő leállíthatja a kefért a padló védelme érdekében. PL : Wysoka skuteczność w zbieraniu dużych zabrudzeń i drobnego pyłu. Wbudowany czujnik może

zatrzymać szczotkę, gdy napotka na opór, aby chronić Twoje podłogi i dywany. ET : Suur jõudlus suurema mustuse ja tolmü tekitamiseks. Integreeritud takistusandur võib põranda kaitsmiseks harja peatada. LT : Puikus našumas didesniems nešvarumams ir nešvarumams. Integruotas atsparumo jutiklis gali sustabdyti šepetį, kad apsaugotų jūsų grindis. LV : Augsta veiktspēja lielākiem netīrumiem un piesārņotiem putekļiem. Integritais pretestības sensors var apturēt suku, lai aizsargātu jūsu grīdas. BG : Висока ефективност на по-големи замърсявания и упорити петна. При нужда вграденият сензор може да спре четката, за да предпази вашата под. RO : Performanță de aspirare ridicată pentru bucăți mai mari de murdărie. Senzorul integrat poate opri peria pentru a vă proteja pardoselile. SL : Visoka zmogljivost za več prahu ter umazanije. Vgrajen senzor upora lahko ustavi krtačo, da zaščiti vašo tla. HR : Visoke performanse za veću prljavštinu i naneseanu prašinu. Integrirani senzor otpora može zaustaviti četku da zaštiti vaše podove. BS : Izuzetna učinkovitost za veću prljavštinu i naneseanu prašinu. Integrirani senzor otpora može zaustaviti četku kako bi zaštitio vaše podove. SR : Visoke performanse za krupniju prljavštinu i naneseanu prašinu. Ugrađeni senzor otpora može zaustaviti četku kako bi zaštitio vaše podove. RU : Высокая производительность для уборки серьезных загрязнений и мелких частиц пыли. Интегрированный датчик сопротивления может остановить щетку в случае необходимости для защиты вашего напольного покрытия. UK : Висока продуктивність для великої кількості пилу та бруду. Вбудований датчик опору може зупинити щітку, щоб захистити вашу підлогу. CN : 高效率除较大尘埃和积尘。附有电阻感应器，刷头可停息，保护地面。HK : 能高效去除较大尘埃和積塵。感應器能使刷頭停頓，保護地面。KR : 큰 먼지와 쌓인 먼지에 고 성능. 통합 저항 센서는 바닥을 보호하기 위해 브러시를 멈출 수 있습니다. AR : أداء عالي على الأسطح الأكبر والقبار الملصق. حساس المقاومة المدمج قد يوقف الفرشاة لحماية الأرضيات عملياً. FA : بالا برای گرد و غبار بزرگ و گرد و غبار آلوده. سنسور مقاومت یکپارچه ممکن است برس را برای محافظت از کف شما متوقف کند. FI : Korkea suorituskyky suuremmalle lialle ja villakoirille. Integroitu vas tasanturi saattaa pysäyttää harjan lattian suojaamiseksi. NO : Tkräftig effekt til større og inntørkede skittpartikler. Integreert motstandssensor kan stoppe børsten for å beskytte gulvene. DA : Høj ydeevne til mere snavs og genstridigt stof. Integreert modstandssensor kan stoppe børsten for at beskytte dine gulve. SU : Hög prestanda för större smuts och ingrott damm. En integrerad motståndssensor kan stanna borsten för att skydda dina golv. MY : Prestasi tinggi untuk kotoran yang lebih besar dan habuk yang bertebaran. Sensor rintangan bersepadu akan menghentikan berus untuk melindungi lantai anda.





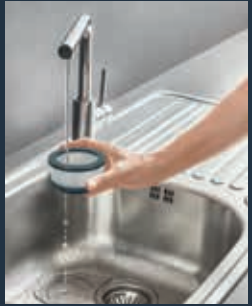
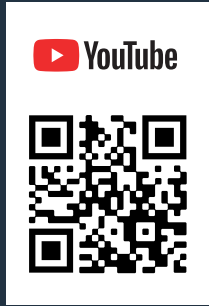
**1X/WEEK\*** – \*FR Semaine - DE Woche - IT Settimana - ES Semana - RU Неделя - PL Tydzień - NL Week - PT Semana - EL Εβδομάδα - TR Hafta - CS Týden - SK Týdeň - HU Hétfő - ET Nädal - SLV Avaitė - LT Nedėla - BG Седмица - RO Săptămână - SL Teden - HR Tjedan - BS Sedmica - SR Nedelja - UK Тиждень - CN 星期 - HK 星期 - KR 주 - AR أسبوع / FA هفته - FI Viikko - NO Uke - DA Uge - SU Vecka - MY Minggu



**1X/WEEK\*** – \*FR Semaine - DE Woche - IT Settimana - ES Semana - RU Неделя - PL Tydzień - NL Week - PT Semana - EL Εβδομάδα - TR Hafta - CS Týden - SK Týdeň - HU Hétfő - ET Nädal - SL V Avaitė - LT Nedėla - BG Седмица - RO Săptămână - SL Teden - HR Tjedan - BS Sedmica - SR Nedelja - UK Тиждень - CN 星期 - HK 星期 - KR 주 - AR أسبوع / FA هفته - FI Viikko - NO Uke - DA Uge - SU Vecka - MY Minggu



**2X/YEAR\*** – \*FR An - DE Jahr - IT Anni - ES Año - RU Год - PL Rok - NL Jaar - PT Ano - EL Έτος - TR Yıl - CS Rok - SK Rok - HU Év - ET Év - LT Metai - LV Gads - BG Година - RO An - SL leto - HR Godina - BS Godina - SR Godina - UK Рік - CN 年 - HK 年 - KR 년 - AR سنة / FA سال - FI Vuosi - NO År - DA År - SU År - MY Tahun



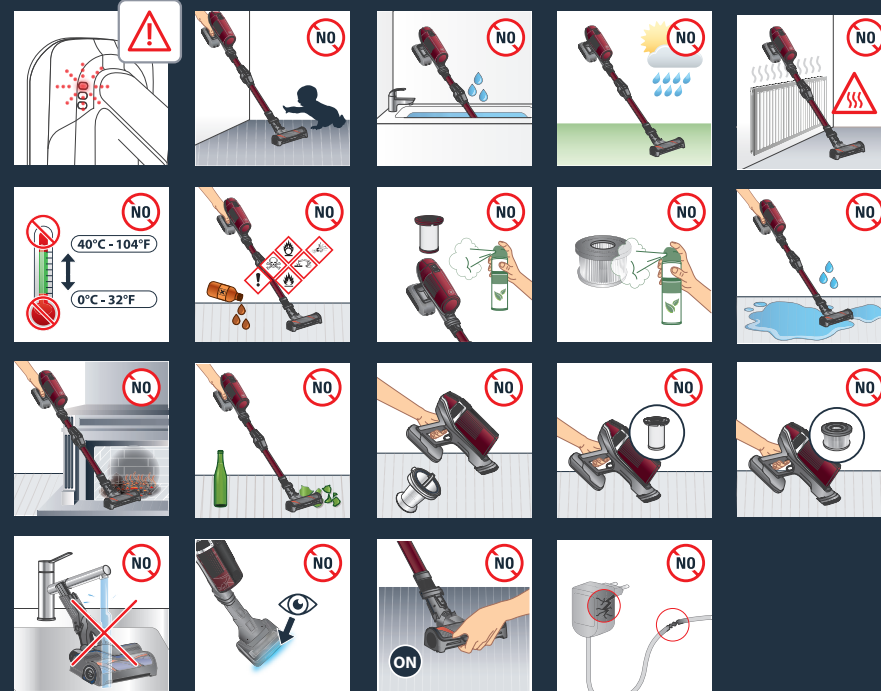
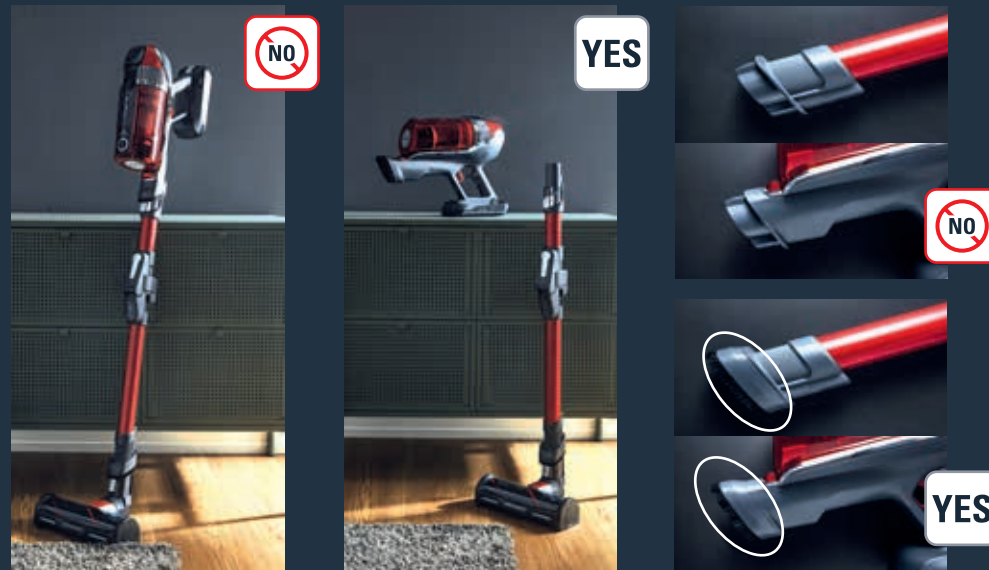
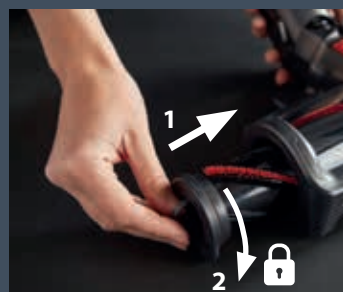
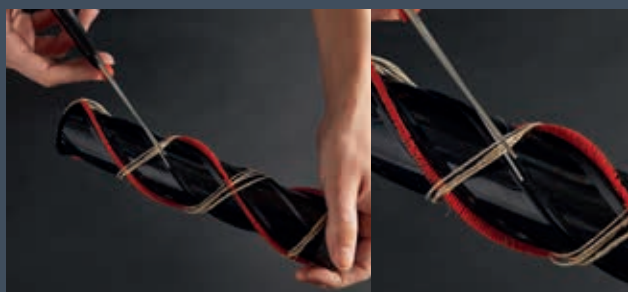
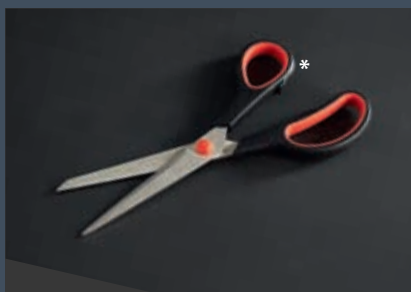
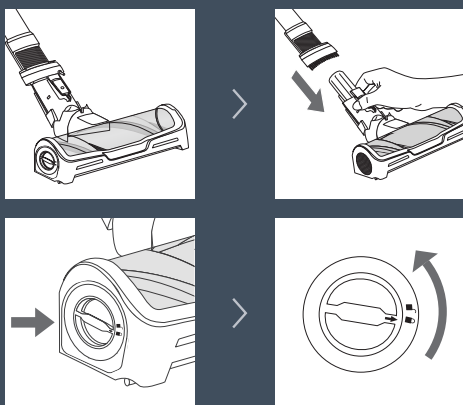
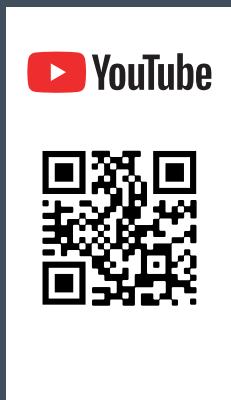
**2X/YEAR\*** – \*FR An - DE Jahr - IT Anni - ES Año - RU Год - PL Rok - NL Jaar - PT Ano - EL Έτος - TR Yıl - CS Rok - SK Rok - HU Év - ET Év - LT Metai - LV Gads - BG Година - RO An - SL leto - HR Godina - BS Godina - SR Godina - UK Рік - CN 年 - HK 年 - KR 년 - AR سنة / FA سال - FI Vuosi - NO År - DA År - SU År - MY Tahun



**1X/YEAR\*** – \*An - DE Jahr - IT Anni - ES Año - RU Год - PL Rok - NL Jaar - PT Ano - EL Έτος - TR Yıl - CS Rok - SK Rok - HU Év - ET Év - LT Metai - LV Gads - BG Година - RO An - SL leto - HR Godina - BS Godina - SR Godina - UK Рік - CN 年 - HK 年 - KR 년 - AR سنة / FA سال - FI Vuosi - NO År - DA År - SU År - MY Tahun

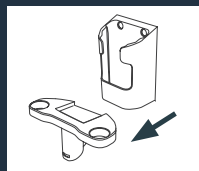
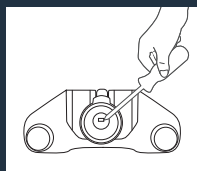
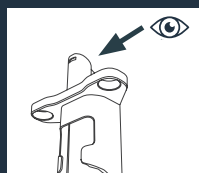
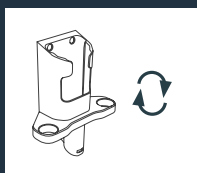


**1X/WEEK\*** – \* FR Semaine - DE Woche - IT Settimana - ES Semana - RU Неделя - PL Tydzień  
 NL Week - PT Semana - EL Εβδομάδα - TR Hafta - CS Týden - SK Týždeň - HU Hét - ET Nädal - SLV Avaitė -  
 LT Nedėļa - BG Седмица - RO Săptămână - SL Teden - HR Tjedan - BS Sedmica - SR Nedelja - UK Тиждень -  
 CN 星期 - HK 星期 - KR 주 - AR أسبوع / هفته - FI Viikko - NO Uke - DA Uge - SU Vecka - MY Minggu



\* EN Not included / FR Non inclus / DE Nicht im Lieferumfang enthalten / NL Niet inbegrepen / ES No incluidos / PT Não incluídos / IT Non incluso /  
 TR Dahil değil / CS Není součástí balení / SK Nezahrnuté / HU Nem tartozék / PL Nie zawiera / ET Valja arvatud / LT Nėra įtraukta / LV Nav ietverts /  
 BG Неса включени / RO Neinclus / SL Ni vključeno / HR Nisu uključeni / BS Nije uključeno / SR Nije uključeno / RU Не включено / EL Δεν  
 περιλαμβάνονται / UK Не включено / CN 不包括 / HK 不包 含 / KO 포함되지 않음 / AR غير مُرفقة / FA شامل نمی شود / FI Ei sisälly / NO ikke inkludert /  
 DA ikke inkluderet / SU ingar ej / MY Tidak termasuk





## 15 YEARS REPAIRABILITY

FR Réparable au juste prix 15 ans  
 DE Reparierbarkeit zum fairen Preis 15 Jahre  
 IT Riparabile al giusto prezzo 15 anni  
 ES Reparable a un precio justo 15 años  
 RU Возможность ремонта по честной цене 15 лет  
 PL Naprawialny za rozsądną cenę 15 lat  
 NL Reparatie voor een redelijke prijs 15 jaar  
 PT Reparável a um preço justo 15 anos  
 FI Korjattavissa kohtuulliseen hintaan 15 vuotta  
 NO Kan repareres til rimelig pris 15 år  
 DA Kan repareres til rimelige priser 15 år  
 SU Reparaationsbar till rimligt pris 15 år

MY R boleh dipasang pada harga wajar 15 tahun  
 TR Uygun fiyata tamir edilebilir 15 yıl  
 CS Opravitelné za přijatelnou cenu 15 let  
 SK Opravitelné za prijateľnú cenu 15 rokov  
 HU Gazdaságosan javítható 15 év  
 ET Õiglase hinnaga parandatav 15 aastat  
 LV Galima taisyti už sąžiningą kainą 15 metų  
 LT Remontėjams par godiąą cenu 15 gadi  
 BG Сервизна поддръжка на разумна цена 15 години  
 RO Reparabil la un preț accesibil 15 ani  
 SL Popravljivo za sprejemljivo ceno 15 LET  
 HR Pristupačna cijena popravka 15 godina

BS Popravljiv po poštenoj cijeni 15 godina  
 SR Popravka po pristupačnoj ceni 15 godina  
 UK Можливість ремонту за справедливою ціною 15 років  
 HK 合理的維修價格 15年  
 KR 합리적인 수리비용 15년  
 AR قابل الإصلاح بسعر عادل 15 سنة



## FOR MORE INFORMATION

FR Pour plus d'informations / DE Weitere Informationen / NL Voor meer informatie / ES Para más información / PT Para mais informações / IT Per ulteriori informazioni / EL Για περισσότερες πληροφορίες / TR Daha fazla bilgi için / CS Více informací naleznete zde / SK Pre viac informácií / HU További információk / PL Więcej informacji można znaleźć / ET Lisateave / LT Norėdami daugiau informacijos / LV Vairāk informācijas / BG За повече информация / RO Pentru informații suplimentare / SL Več informacij / HR Za više informacija / BS Za više informacija / SR Za više informacija / RU Для получения дополнительной информации / UK Для отримання докладніших відомостей / CN 获取更多信息 / HK 更多信息 / KO 더 자세한 정보는 아래 웹사이트에서 확인하실 수 있습니다 / AR للمزيد من المعلومات / FA برای کسب اطلاعات بیشتر / FI Lisätietoja / NO For mer informasjon / DA For mere information / SU För mer information / MY Untuk maklumat selanjutnya

### CENTROS DE SERVICIO TÉCNICO AUTORIZADO

Para acceder al listado completo y actualizado por favor visite nuestra página web y diríjase a la sección Centros de Servicio Técnico Autorizado  
 Puede escanear el siguiente código QR para un acceso más ágil.

