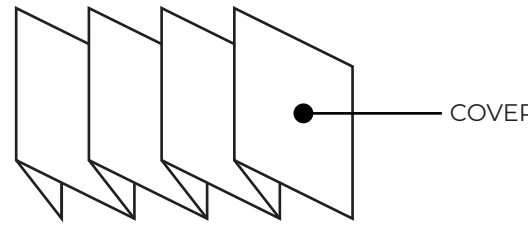
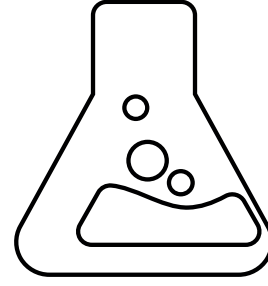


840 x 148.5 mm

BACK → COVER



BACK



THE G-LAB

www.the-g-lab.tech



The G-LAB KDRP-PROMETHIUM ©2024 Made in China Distributed by: AXS - 1 Rue de la Garene Zi Le Vert Galant 95310 SAINT OUEAN L'AUMONE - France

EU DECLARATION OF CONFORMITY

AXS declares under its sole responsibility as manufacturer that the product below: RGB wireless gaming headset The G-LAB KDRP-PROMETHIUM - EAN 3760162067774

Table with 2 columns: EU Directives, Conforms to. Rows include 2014/53/EU - RED and 2011/65/UE - RoHS with amendment 2015/863/UE.

And whose transmission frequency band is: Minimal Frequency: 200MHz / Maximal Frequency: 2400MHz EIRP max : -76,52dBm, EIRP mini : -61,12dBm

Signed at SAINT OUEAN L'AUMONE, le 3 octobre 2024 By Stefan Riesser President AXS

Signature of Stefan Riesser

PRECAUTIONS: Product safety instructions. Keep these safety instructions for future references: Read the safety and operating instructions carefully before operating this product.

Observe all warnings on the product and in the operating instructions. Do not place this product in direct sunlight or near a heat source. Do not use in a damp environment.

If a foreign substance or water enters the product, immediately turn off the power and unplug the power cord. Then remove the foreign substance or water, if possible. Do not disassemble or attempt to repair this product yourself.

WARNING ON BATTERY-OPERATED PRODUCTS: When handling batteries: Always keep batteries out of the reach of children. If swallowed, contact a doctor immediately.

WARNING ON RECHARGEABLE BATTERY PRODUCTS: If the battery does not work properly within the warranty period, please send the product to your nearest service center to have the battery replaced.

WARRANTY: AXS offers a 2-year warranty from the date of purchase on new, unused products with undeniable material or manufacturing defects.

* Any legal provisions in force in your country which go beyond the cases set out here shall prevail over the present provisions.

ENVIRONMENT: THE PRODUCT: The crossed-out garbage can on the product (including accessories) means that it belongs to the electrical and electronic equipment family.

PACKAGING: AXS is committed to recycling the environment. Our packaging is made of 100% recycled paper and does not contain any plastic.

The G-LAB KDRP-PROMETHIUM ©2024 Made in China Distributed by: AXS - 1 Rue de la Garene Zi Le Vert Galant 95310 SAINT OUEAN L'AUMONE - France

DECLARATION OF CONFORMITY UE

AXS déclare sous sa seule responsabilité en tant que fabricant que le produit ci-dessous: Casque sans fil RGB The G-LAB KDRP-PROMETHIUM - EAN 3760162067774

Table with 2 columns: Directives UE, Conforme suivant. Rows include 2014/53/EU - RED and 2011/65/UE - RoHS with amendment 2015/863/UE.

Et dont la bande de fréquences de transmission est la suivante: Fréquence Minimale : 200MHz / Fréquence Maximale : 2400MHz EIRP max : -76,52dBm, EIRP mini : -61,12dBm

Signed at SAINT OUEAN L'AUMONE, le 3 octobre 2024 Par Stefan Riesser President AXS

Signature of Stefan Riesser

PRECAUTIONS: Consignes de sécurité relatives au produit. Ces consignes de sécurité doivent être conservées pour référence ultérieure.

Ne laissez jamais tomber ou faire subir des chocs/vibrations à ce produit. Les chocs violents peuvent endommager les composants.

Si une odeur inhabituelle ou de la chaleur s'échappent de ce produit ou si vous constatez un autre signe de dysfonctionnement, débranchez immédiatement le produit de l'alimentation et contactez votre revendeur pour le faire vérifier ou réparer.

AVERTISSEMENT CONCERNANT LES PRODUITS FONCTIONNANT AVEC DES PILES: Lors de la manipulation des piles : Gardez toujours les piles hors de la portée des enfants.

AVERTISSEMENT CONCERNANT LES PRODUITS RECHARGEABLES A BATTERIE: Si la batterie ne se fonctionne pas correctement pendant la durée de garantie, veuillez envoyer le produit à votre centre de service le plus proche pour faire remplacer la batterie.

GARANTEE: AXS offre une garantie de 2 ans à partir de la date d'achat sur les produits neufs non utilisés présentant des défauts de matériaux ou de fabrication incontestables.

d'utilisation, dommage électrique mécanique résultant d'une utilisation non conforme à l'usage prévu, dommages résultants d'un cas de force majeure, intempéries ou de catastrophes naturelles ou réparation inadéquate effectuée par des ateliers non agréés.

ENVIRONNEMENT: LE PRODUIT: La poubelle barrée apposée sur le produit (y compris les accessoires) signifie qu'il appartient à la famille des équipements électriques et électroniques.

EMBALLAGE: AXS s'engage pour le respect de l'environnement. Nos emballages sont à placer dans la poubelle de recyclages et sont sans plastique à usage unique.

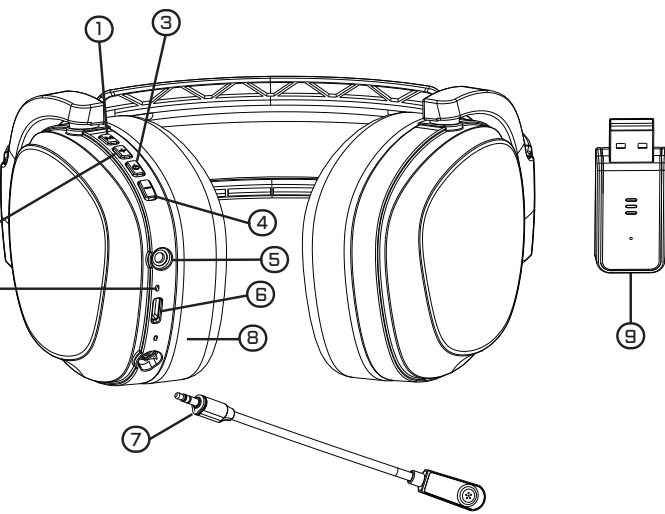
INSTRUCTION MANUAL MANUEL D'UTILISATION MANUALE D'USUARIO HANDBUCH GEBRUIKERSHANDLEIDING

COMPATIBLE WITH: Playstation/PC

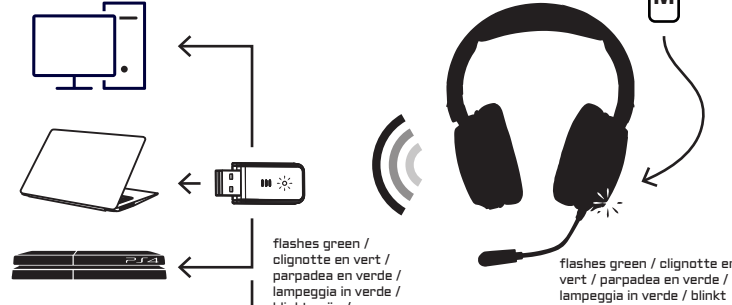


WIRELESS RGB GAMING HEADSET

THE G-LAB



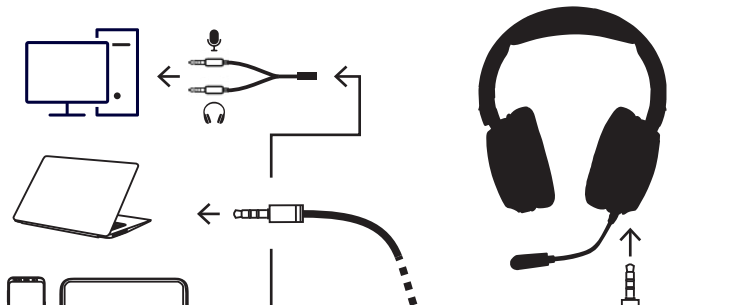
2.4 GHZ CONNECTION / CONNEXION 2.4 GHZ / CONEXIÓN A 2.4 GHZ / CONNESSIONE A 2.4 GHZ / 2.4-GHZ-VERBINDUNG / 2.4 GHZ VERBINDING



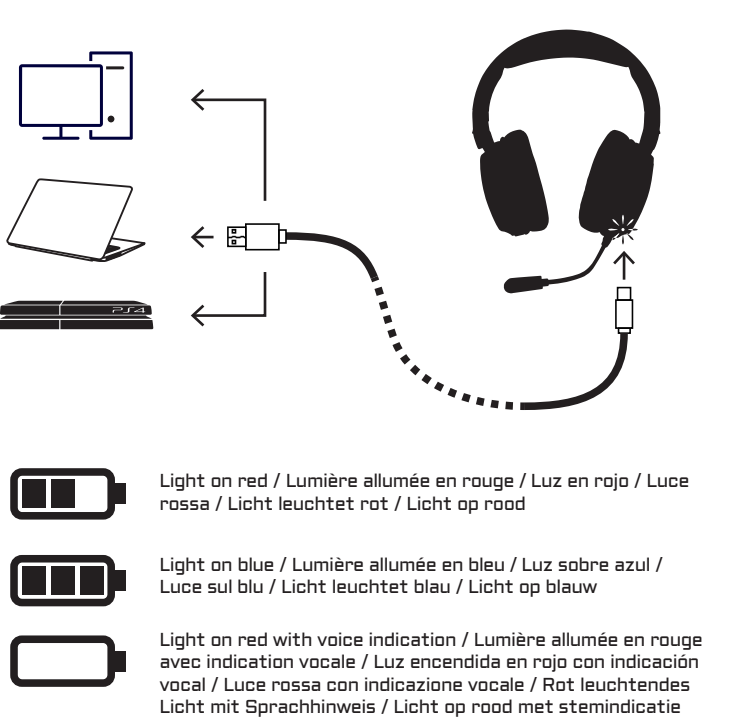
BLUETOOTH PAIRING APPAIRAGE BLUETOOTH EMPAREJAMIENTO BLUETOOTH ACCOPPIAMENTO BLUETOOTH BLUETOOTH-KOPPLUNG BLUETOOTH KOPPELEN



WIRED CONNECTION / CONNEXION FILAIRE / CONEXIÓN POR CABLE / CONNESSIONE CABLATA / KABELVERBINDUNG / BEKABELDE VERBINDING



CHARGE / RECHARGE / RICARICA / RECARGA / RICALRICA / NACHLADEN / NAVULLING



KEY OPERATION FONCTIONNEMENT DES TOUCHES FUNCIONAMIENTO DE LAS TECLAS FUNZIONAMENTO DEI TASTI FUNKTION DER TASTEN SLEUTELBEDIENING

Table with 2 columns: Key/Function, Description. Rows include On/Off, Play/Pause, Volume, Rejection, Previous, Next, Equalization, and Microphone.

SPECIFICATIONS SPECIFICACIONES SPECIFICAZIONE SPECIFICAZIONE SPECIFICAZIONE

Table with 2 columns: Specification, Value. Rows include Connection modes, 2.4 GHz latency, Bluetooth, Range radius, Battery capacity, etc.

Table with 2 columns: Specification, Value. Rows include Signal-to-noise ratio, Response frequency, Charging socket, Full charge time, etc.

* WARNING / ATTENTION / ATENCIÓN / ATTENZIONE / ACHTUNG / LET OP The 2.4Ghz connection may work on compatible TVs, please refer to your TV's user manual.

- 1 M See "Key operation" paragraph / Voir le paragraphe "Fonctionnement des touches" / Consulte el apartado "Funcionamiento de los botones" / Vedere la sezione "Come funzionano i pulsanti" / Siehe den Abschnitt "Funktion der Tasten" / Zie het gedeelte "Hoe de knoppen werken"

WARNING / ATTENTION / ATENCIÓN / ATTENZIONE / ACHTUNG / LET OP When connecting 2.4Ghz or wired headphones to the PS4 and PS5, please check that the "All audio" option is selected in the "Output to headphones" tab of your console's audio settings.

WARNING / ATTENTION / ATENCIÓN / ATTENZIONE / ACHTUNG / LET OP The PS4 and PS5 do not support Bluetooth audio connections. The PS4 and PS5 do not support Bluetooth audio connections.

WARNING / ATTENTION / ATENCIÓN / ATTENZIONE / ACHTUNG / LET OP Devices must be equipped with a 3.5mm port. Les appareils doivent être équipés d'un port 3.5mm.

- Light on red / Lumière allumée en rouge / Luz en rojo / Luce rossa / Licht leuchtet rot / Licht op rood

The RGB backlight and the Mute, Vol + and Vol - buttons do not work with the 3.5mm jack. Le rétroéclairage RGB ainsi que les boutons Mute, Vol + et Vol - ne fonctionnent pas en Jack 3.5mm.